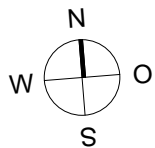


# DOPPELHAUSANLAGE GARTENSTADT NEUNKIRCHEN

## DOPPELHAUS 13+14 ÜBERSICHT

SÜD  
RAUM

GEMEINNÜTZIGE  
WOHNBAU-  
GESELLSCHAFT

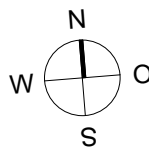
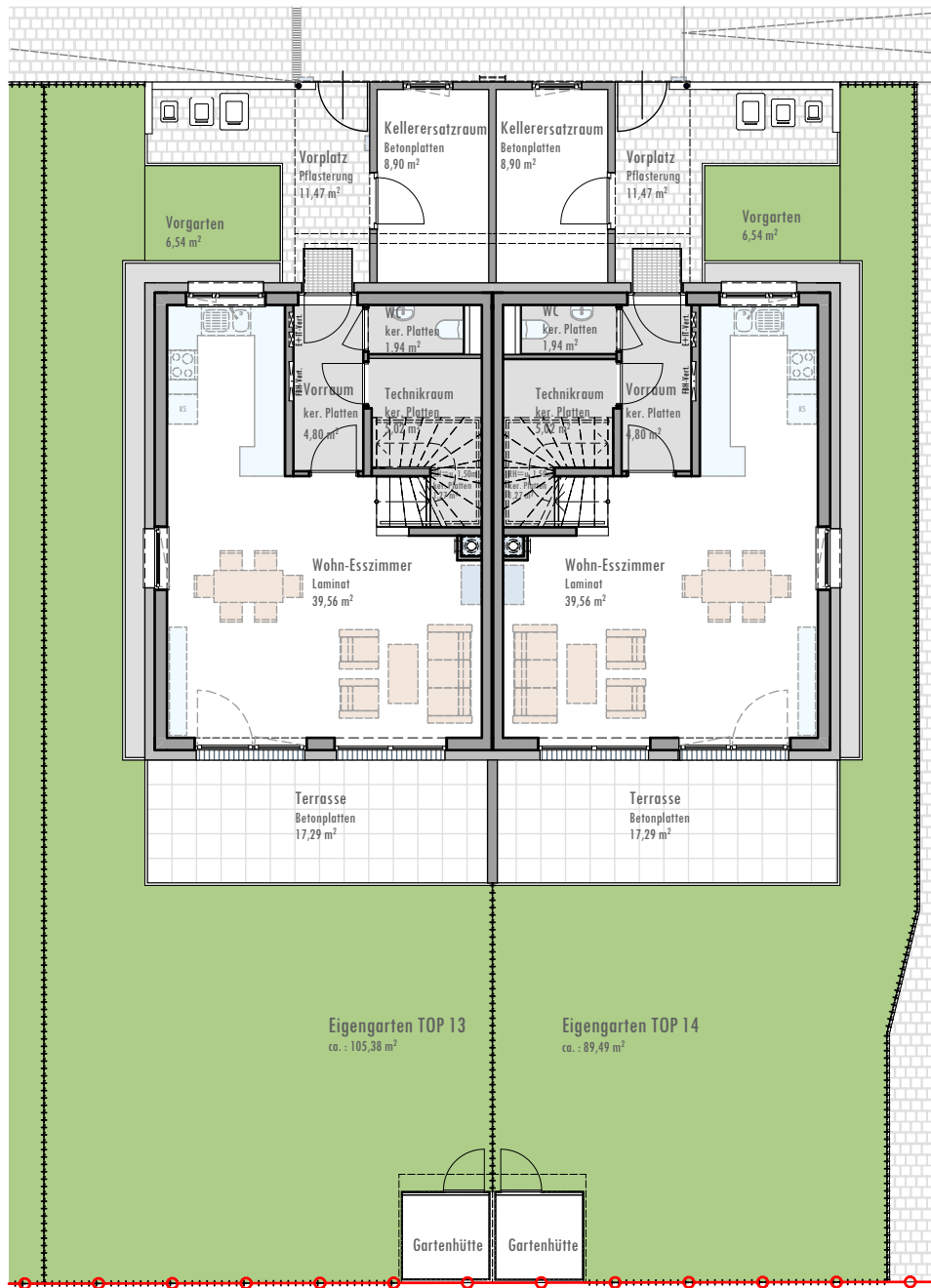


# DOPPELHAUSANLAGE GARTENSTADT NEUNKIRCHEN

## DOPPELHAUS 13+14 - ÜBERSICHT

SÜD  
RAUM

GEMEINNÜTZIGE  
WOHNBAU-  
GESELLSCHAFT



# DOPPELHAUSANLAGE GARTENSTADT NEUNKIRCHEN

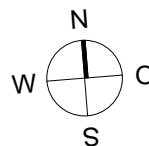
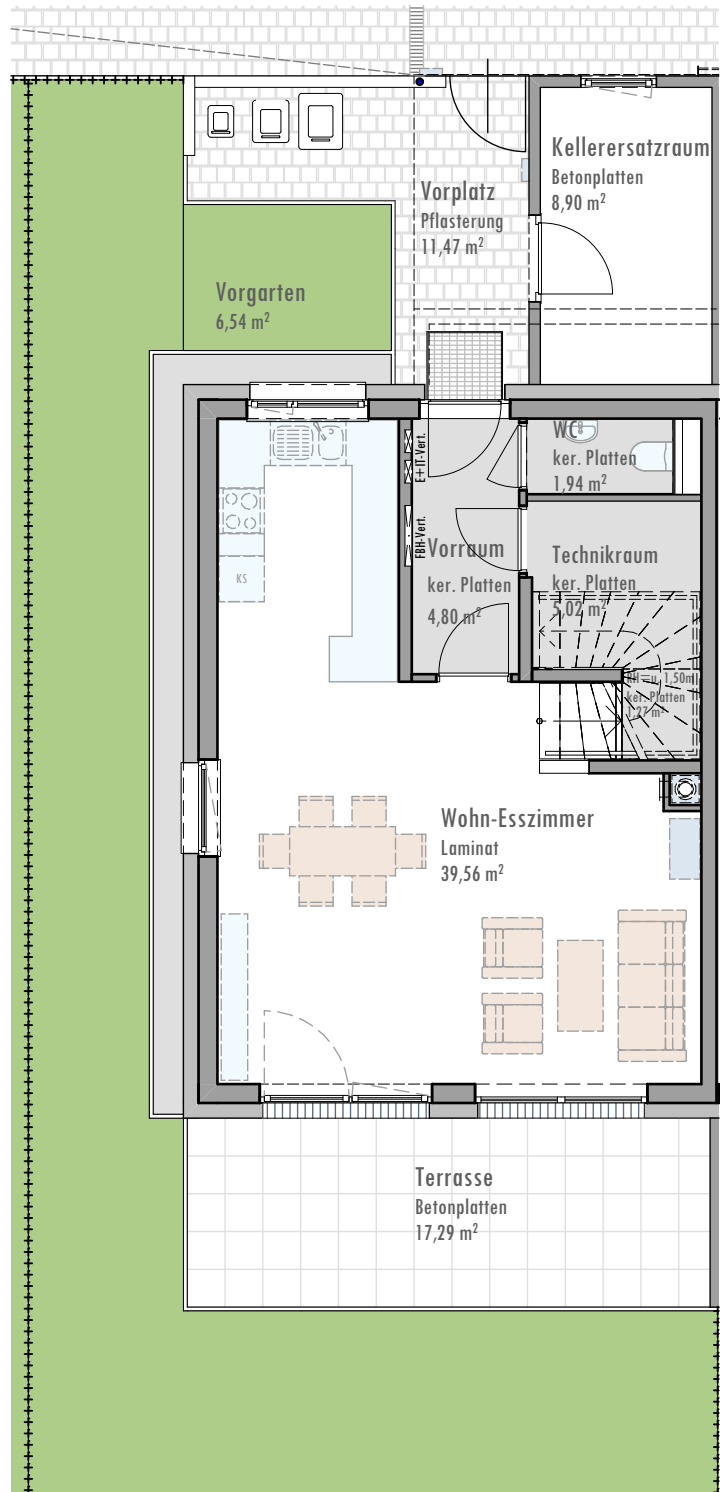
## DOPPELHAUSHÄLFTE - TOP 13

### ERDGESCHOSS

SÜD  
RAUM

GEMEINNÜTZIGE  
WOHNBAU-  
GESELLSCHAFT

WOHNNUTZFLÄCHE	102,66 m <sup>2</sup>
WNFL EG	51,34 m <sup>2</sup>
WNFL OG	51,32 m <sup>2</sup>
KELLERERSATZRAUM	8,90 m <sup>2</sup>
VORPLATZ	11,47 m <sup>2</sup>
TERRASSE	17,29 m <sup>2</sup>
GARTEN	ca: 111,92 m <sup>2</sup>
DAVON VORGARTEN	6,54 m <sup>2</sup>



# DOPPELHAUSANLAGE GARTENSTADT NEUNKIRCHEN

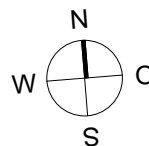
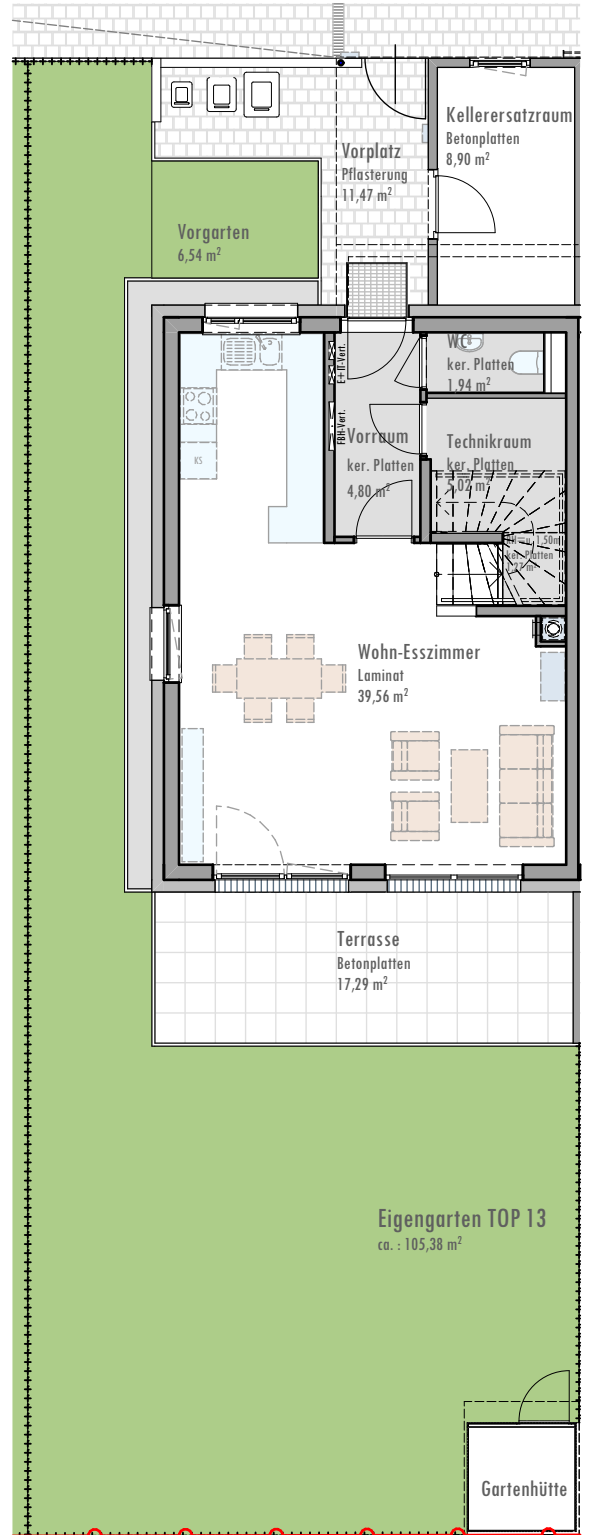
## DOPPELHAUSHÄLFTE - TOP 13

### ÜBERSICHT GARTEN

GARTEN ca: 111,92 m<sup>2</sup>  
 DAVON VORGARTEN 6,54 m<sup>2</sup>  
 VORPLATZ 11,47 m<sup>2</sup>

SÜD  
RAUM

GEMEINNÜTZIGE  
WOHNBAU-  
GESELLSCHAFT



**DOPPELHAUSANLAGE GARTENSTADT  
NEUNKIRCHEN**  
**DOPPELHAUSHÄLFTE - TOP 13**  
**OBERGESCHOSS**

SÜD  
RAUM

GEMEINNÜTZIGE  
WOHNBAU-  
GESELLSCHAFT

