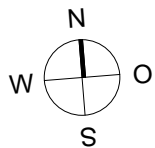


# DOPPELHAUSANLAGE GARTENSTADT NEUNKIRCHEN

DOPPELHAUS 01+02  
ÜBERSICHT

SÜD  
RAUM

GEMEINNÜTZIGE  
WOHNBAU-  
GESELLSCHAFT

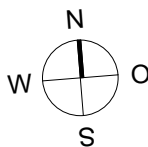
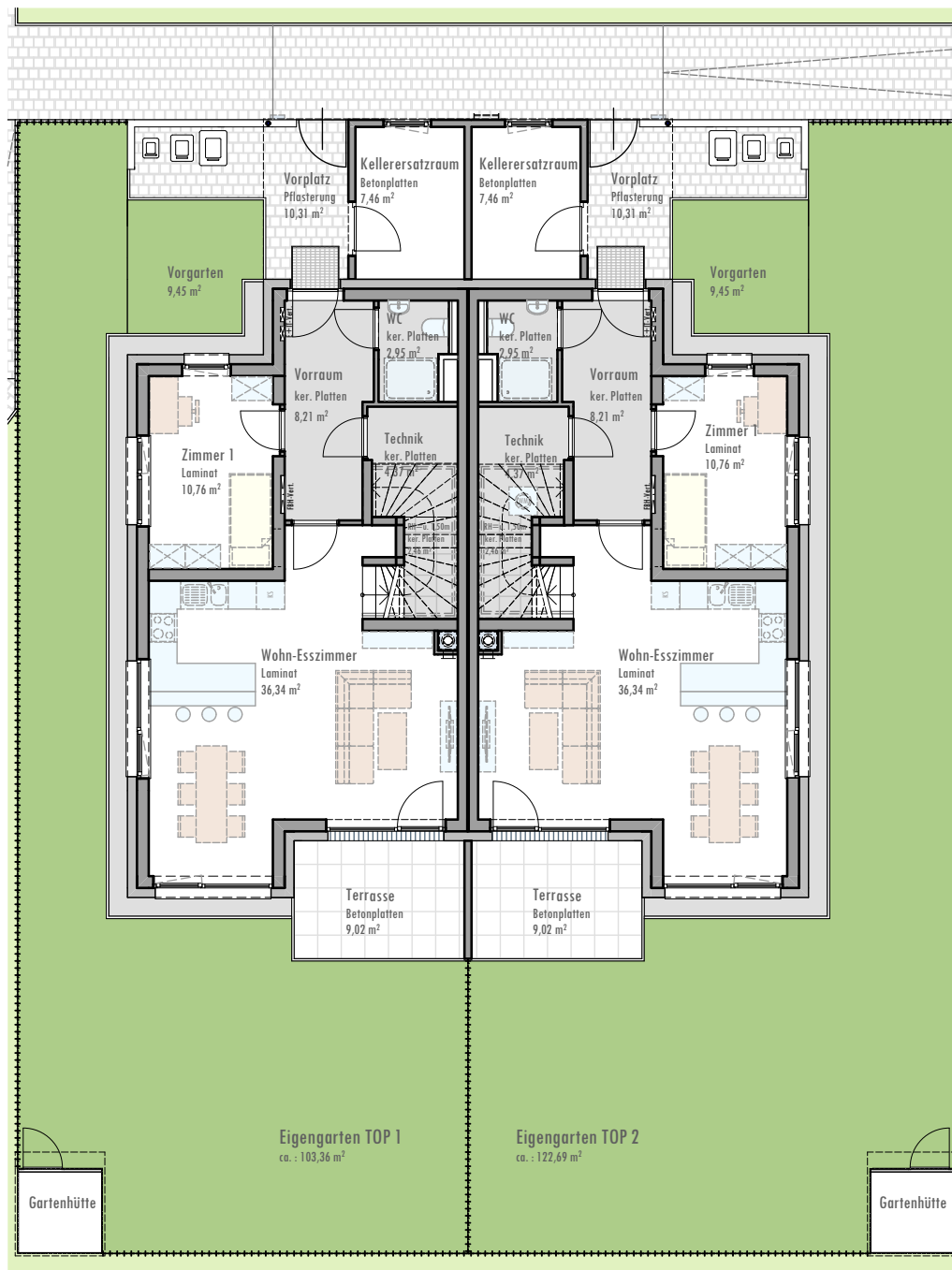


# DOPPELHAUSANLAGE GARTENSTADT NEUNKIRCHEN

## DOPPELHAUS 01+02 - ÜBERSICHT

SÜD  
RAUM

GEMEINNÜTZIGE  
WOHNBAU-  
GESELLSCHAFT



# DOPPELHAUSANLAGE GARTENSTADT NEUNKIRCHEN

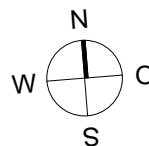
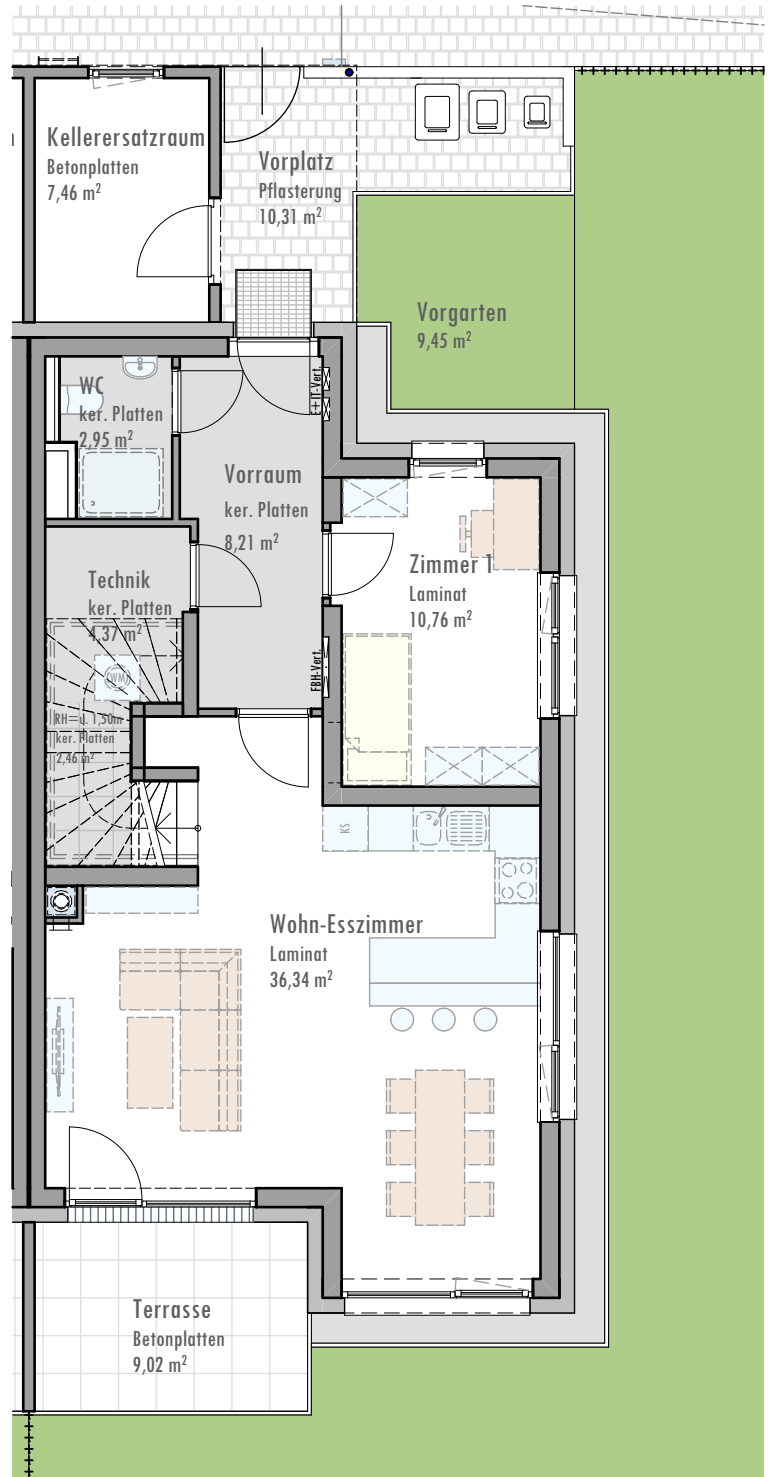
## DOPPELHAUSHÄLFTE - TOP 02

### ERDGESCHOSS

SÜD  
RAUM

GEMEINNÜTZIGE  
WOHNBAU-  
GESELLSCHAFT

WOHNNUTZFLÄCHE	114,71 m <sup>2</sup>
WNFL EG	62,63 m <sup>2</sup>
WNFL OG	52,08 m <sup>2</sup>
KELLERERSATZRAUM	7,46 m <sup>2</sup>
VORPLATZ	10,31 m <sup>2</sup>
TERRASSE	9,02 m <sup>2</sup>
GARTEN	ca: 132,14 m <sup>2</sup>
DAVON VORGARTEN	9,45 m <sup>2</sup>

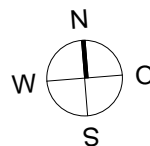
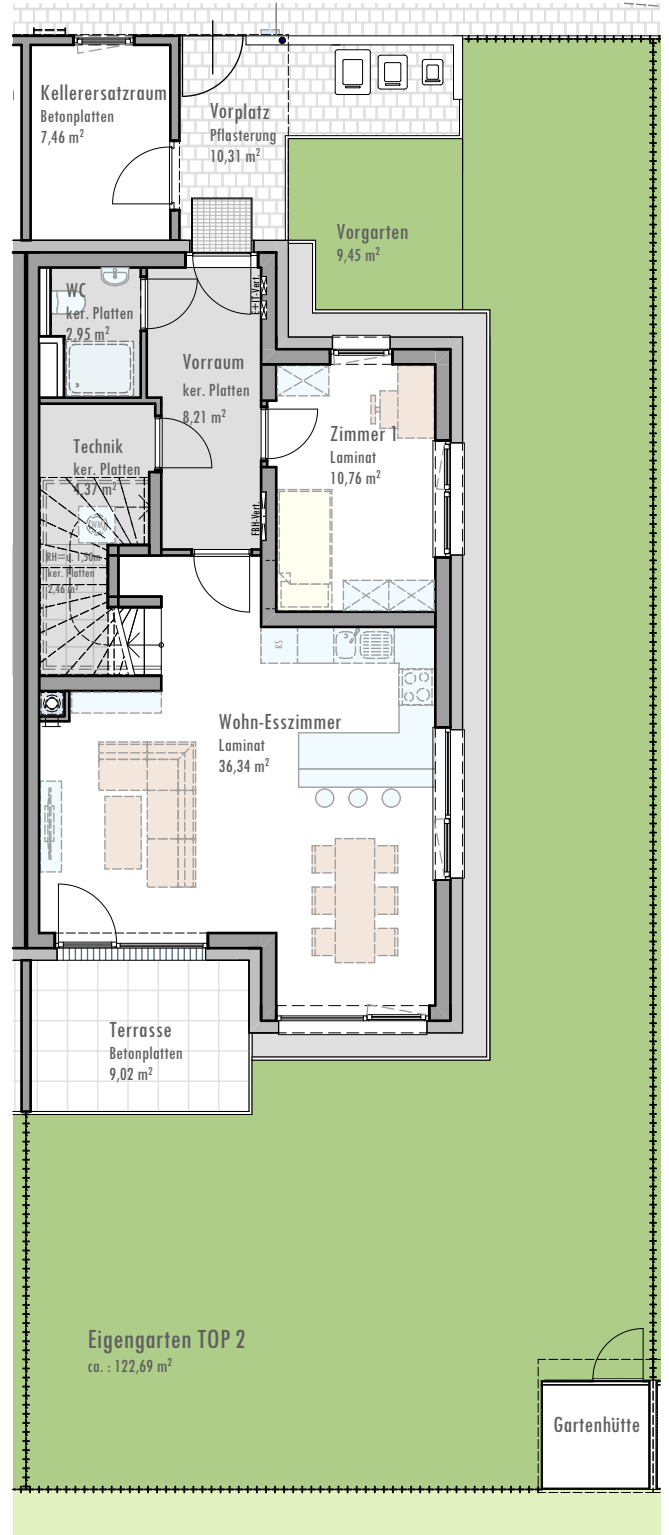


# DOPPELHAUSANLAGE GARTENSTADT NEUNKIRCHEN

## DOPPELHAUSHÄLFTE - TOP 02

### ÜBERSICHT GARTEN

GARTEN ca: 132,14 m<sup>2</sup>  
 DAVON VORGARTEN 9,45 m<sup>2</sup>  
 VORPLATZ 10,31 m<sup>2</sup>



**DOPPELHAUSANLAGE GARTENSTADT  
NEUNKIRCHEN**  
**DOPPELHAUSHÄLFTE - TOP 02**  
**OBERGESCHOSS**

SÜD  
RAUM

GEMEINNÜTZIGE  
WOHNBAU-  
GESELLSCHAFT

