

WOHNHAUSANLAGE NEUFELD EISENSTÄDTERSTRASSE

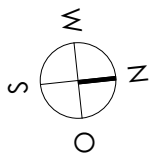
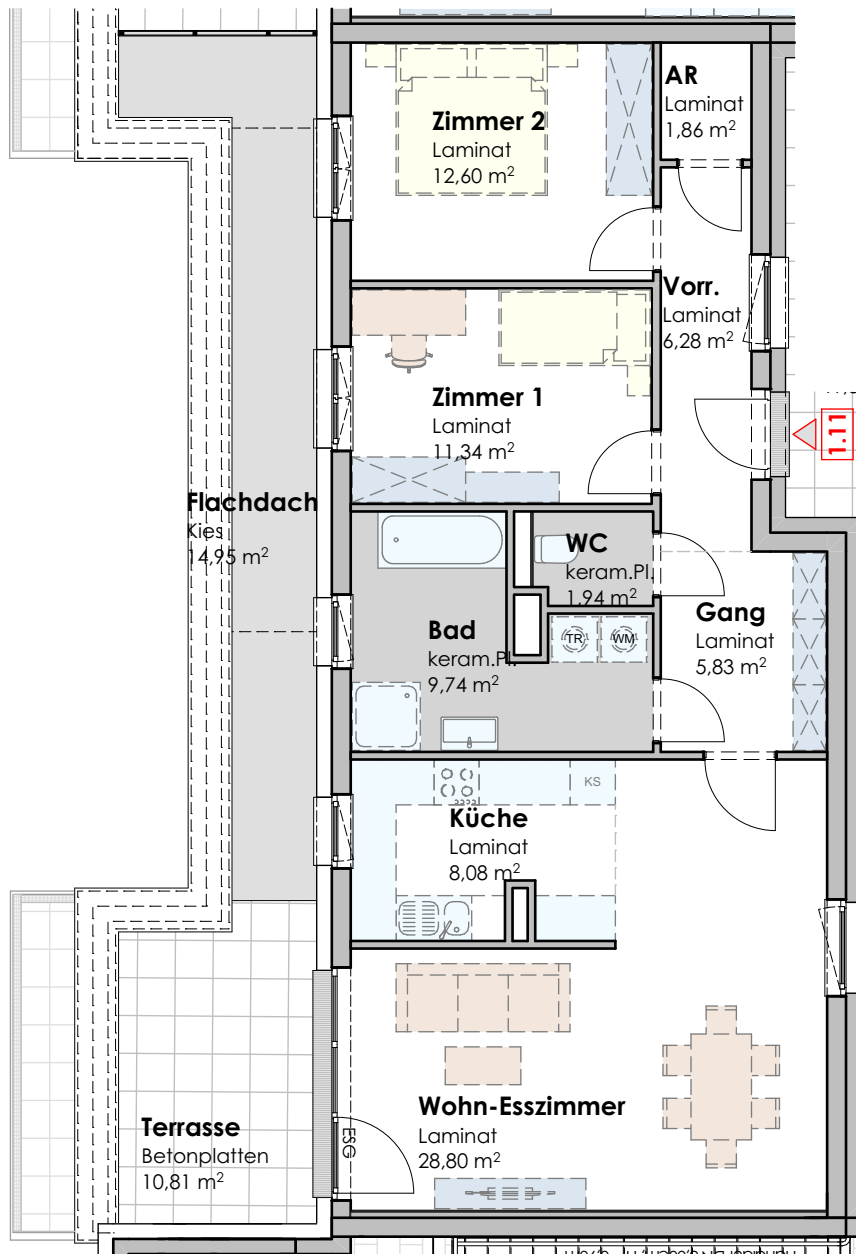
STIEGE 1 - TOP 1.11

2.OBERGESCHOSS - 3 ZIMMER

WOHNNUTZFLÄCHE 86,47 m²
PATEIENKELLER 4,17 m²
TERRASSE 10,81 m²

EBSG

ERSTE BGLD
GEMEINNÜTZIGE
SIEDLUNGS-
GENOSSENSCHAFT



0 5m

