

WOHNHAUSANLAGE ST. GEORGEN

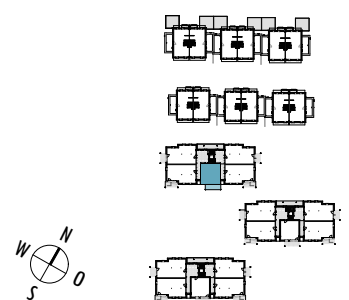
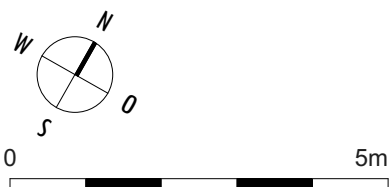
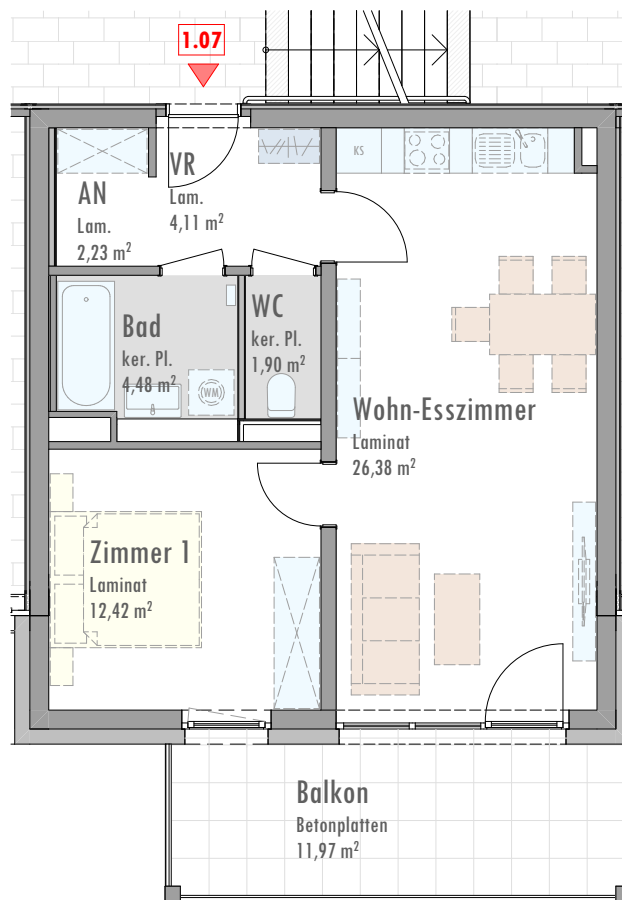
WOHNHAUS STIEGE 1 - TOP 1.07

OBERGESCHOSS

WOHNNUTZFLÄCHE 51,52 m²
BALKON 11,97 m²
PARTEIENKELLER 4,52 m²

EBSG

ERSTE BGLD
GEMEINNÜTZIGE
SIEDLUNGS-
GENOSSENSCHAFT



ÄNDERUNGEN VORBEHALTEN

14.08.2020

1:100

INDEX -